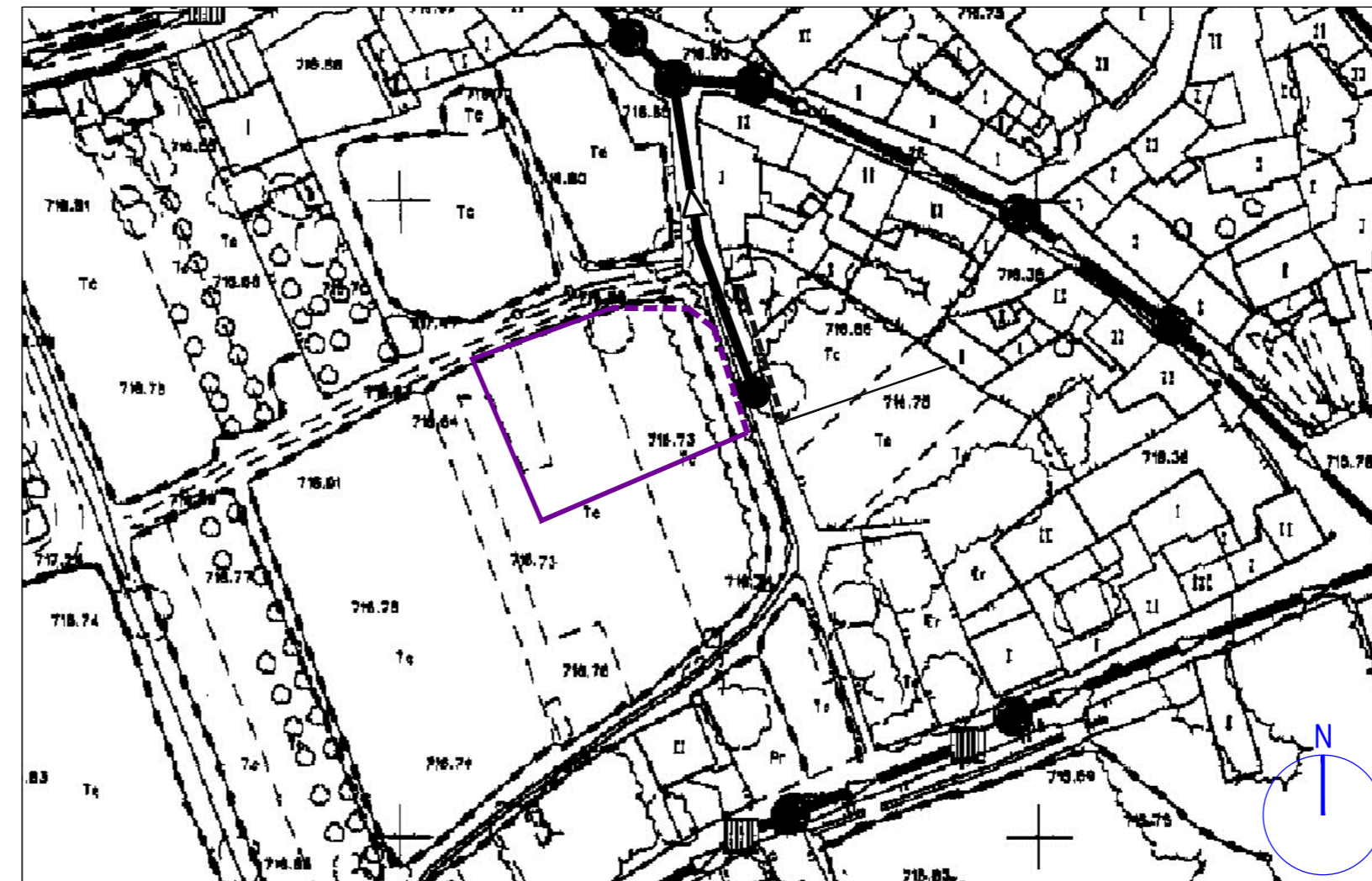
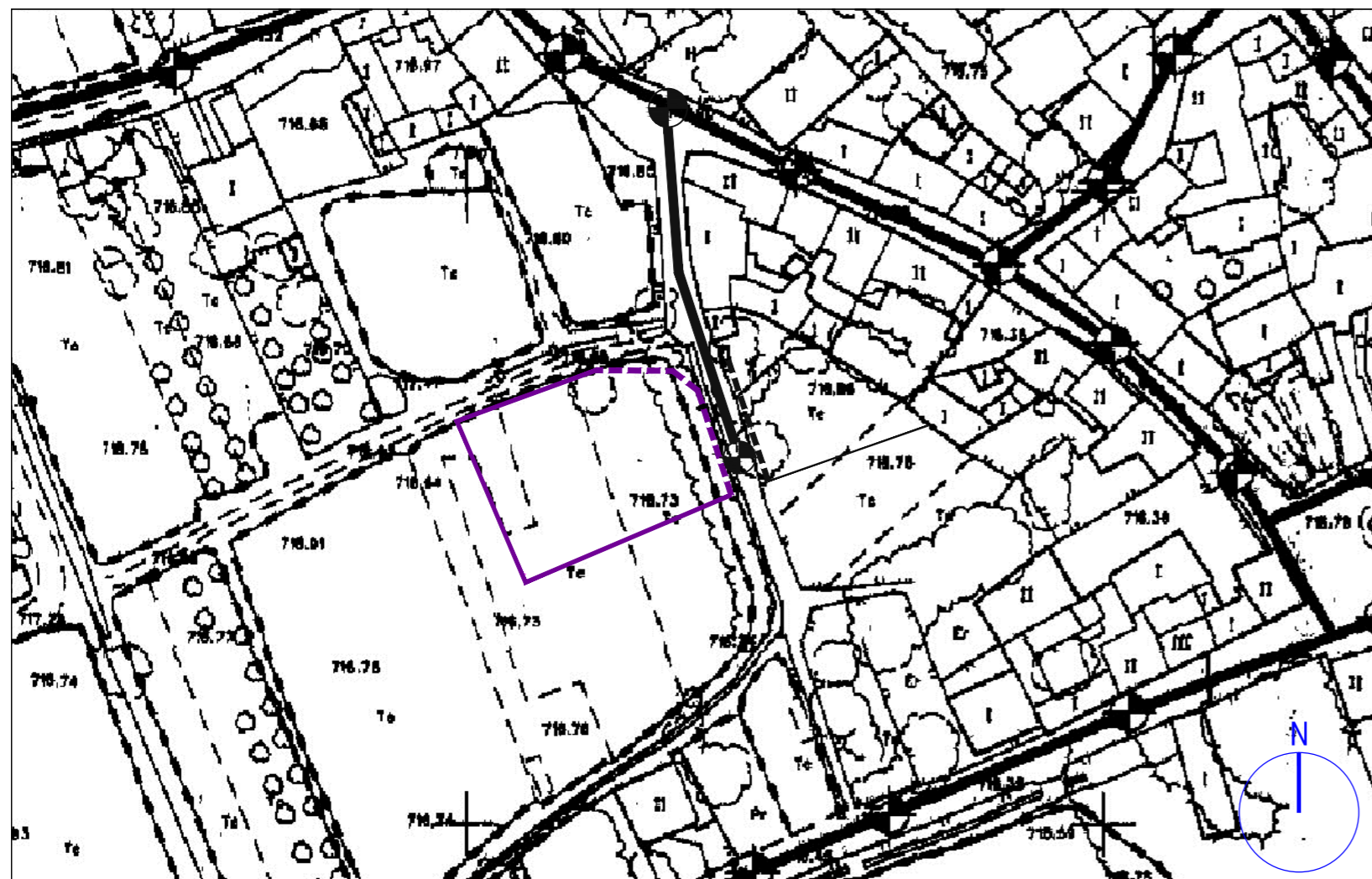


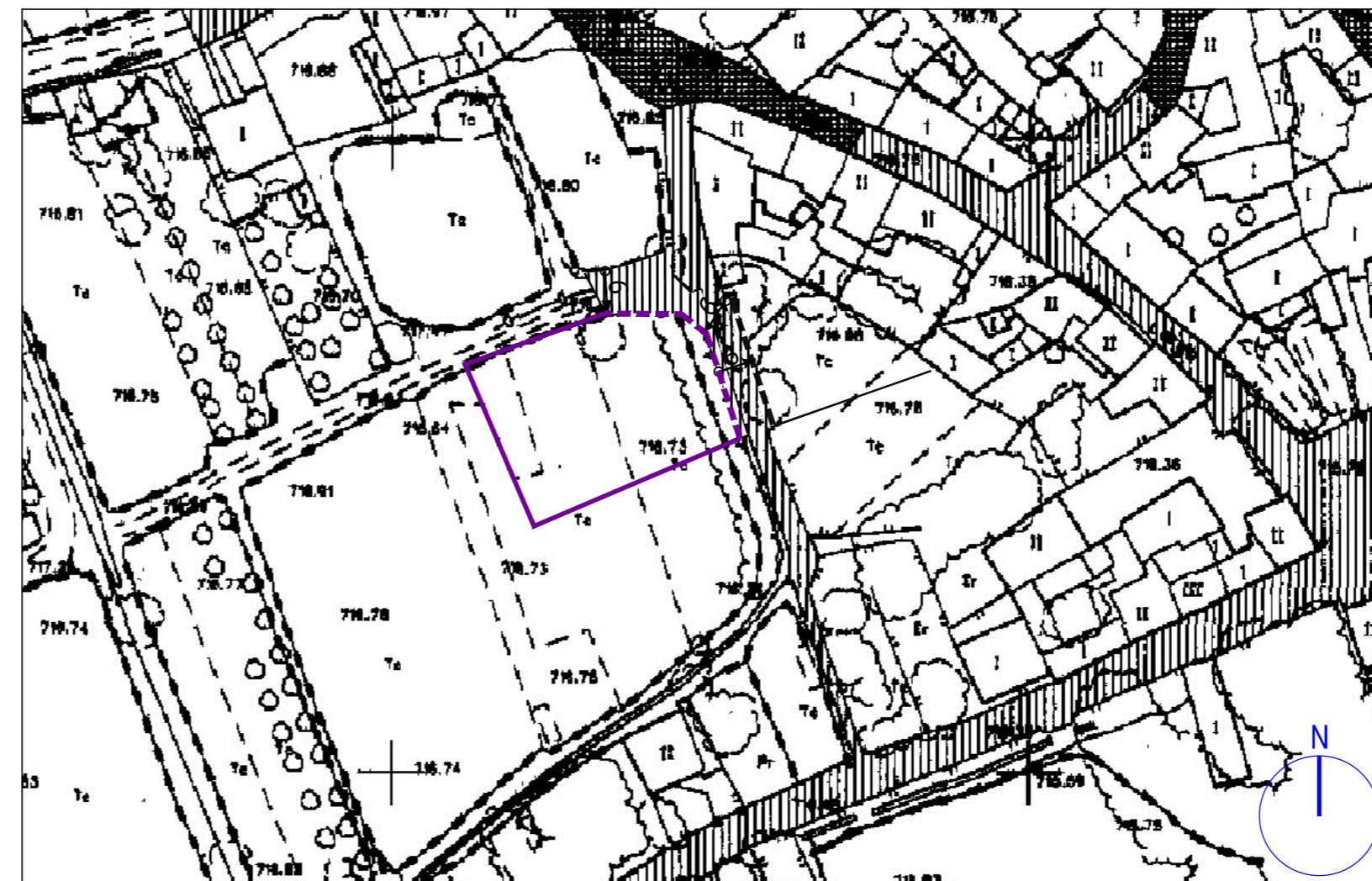
RED DE ABASTECIMIENTO DE AGUA



RED DE SANEAMIENTO Y ALCANTARILLADO



RED ELÉCTRICA Y ALUMBRADO PUBLICO



RED VIARIA PAVIMENTACION

LEYENDA RED DE ABAST. AGUA	
	POZO DE SONDEO
	DEPOSITO
	POZO CON LLAVE DE CORTE
	BOCA DE RIEGO
	CANALIZACION PARA DISTRIBUCION
	CANALIZACION PARA ABASTECIMIENTO
LEYENDA RED DE SANEAMIENTO	
	POZO DE REGISTRO
	SUMIDERO
	CAMARA DE DESCARGA
	FOSA SEPTICA
	CANALIZACION AGUAS RESIDUALES
LEYENDA RED ELECTRICA	
	CENTRO DE TRASFORMACION
	LUMINARIA
	CONDUCCIONES ELECTRICAS DE BAJA TENSION
LEYENDA PAVIMENTACION	
	ASFALTO
	ASFALTO DETERIORADO
	HORMIGON
	HORMIGON DETERIORADO
	PIEZAS RIGIDAS
	SIN PAVIMENTAR

PLANO BASE: PLANO DE ORDENACION DE LAS N.U.M. DE SANTIBAÑEZ DE TERA



INFORMACION ESPECIFICA					
	Pozo / Manantial		Edificacion		Carretera
	Torre Metalica / Poste / Farola		Edificio en Construcion, Ruinas		Carretera en Construcion o Abandonada
	Cabina Telefonica / Est. de Servicio		Linea Interior de Edificacion		Plata
	Cementerio / Edif. Cuito Religioso		Pavimentos, Muro		Camino
	Inst. de Electricidad / Cantera		Bordillos, aceras		Senda
	Edif. Publico / Parking		Puente, Otras Construcciones		Ferrocarril
	Ruinas / Construcion		Canal		Carrafuegos
	Placina / Estacione		Acequia		Setos (eje)
	Potios / Escaseras		Rios, Arroyos, Embalses, Lagunas		Masa de Arbolado
	Verde Publico, Jardines		Vaguadas, Rombias		Valla
	Vert. Geod. 1º Orden / Vert. Geod. 2º Orden		Curvas de Nivel		Alameda o Cerca Metalica
	Vert. Geod. 3º Orden / Vert. Topografico		Curvas de Depresion		
	Punto de Apoyo / Punto de Nivelacion				

Ordenación Urbanística Infraestructuras **U.07**

MODIFICACIÓN PUNTUAL DE LAS N.U.M. DE SANTIBAÑEZ DE TERA (Zamora)
AMPLIACIÓN DE SUELO URBANO POLÍGONO 12, PARCELA 81, SITRAMA DE TERA (SANTIBAÑEZ DE TERA)

ubicación:
 Polígono 12, parcela 81 - SITRAMA DE TERA
 49624 - SANTIBAÑEZ DE TERA (Zamora).

arquitecto:
 OVIDIO VILLAR DONADO
 Colegiado nº. 2672 del COAL

promotor:
 JULIAN JOSÉ FUENTES GARCÍA

PLANO 07 de 07
 EXPTE. 1801-Urb.

NOVIEMBRE 2.018

e. 1/1000