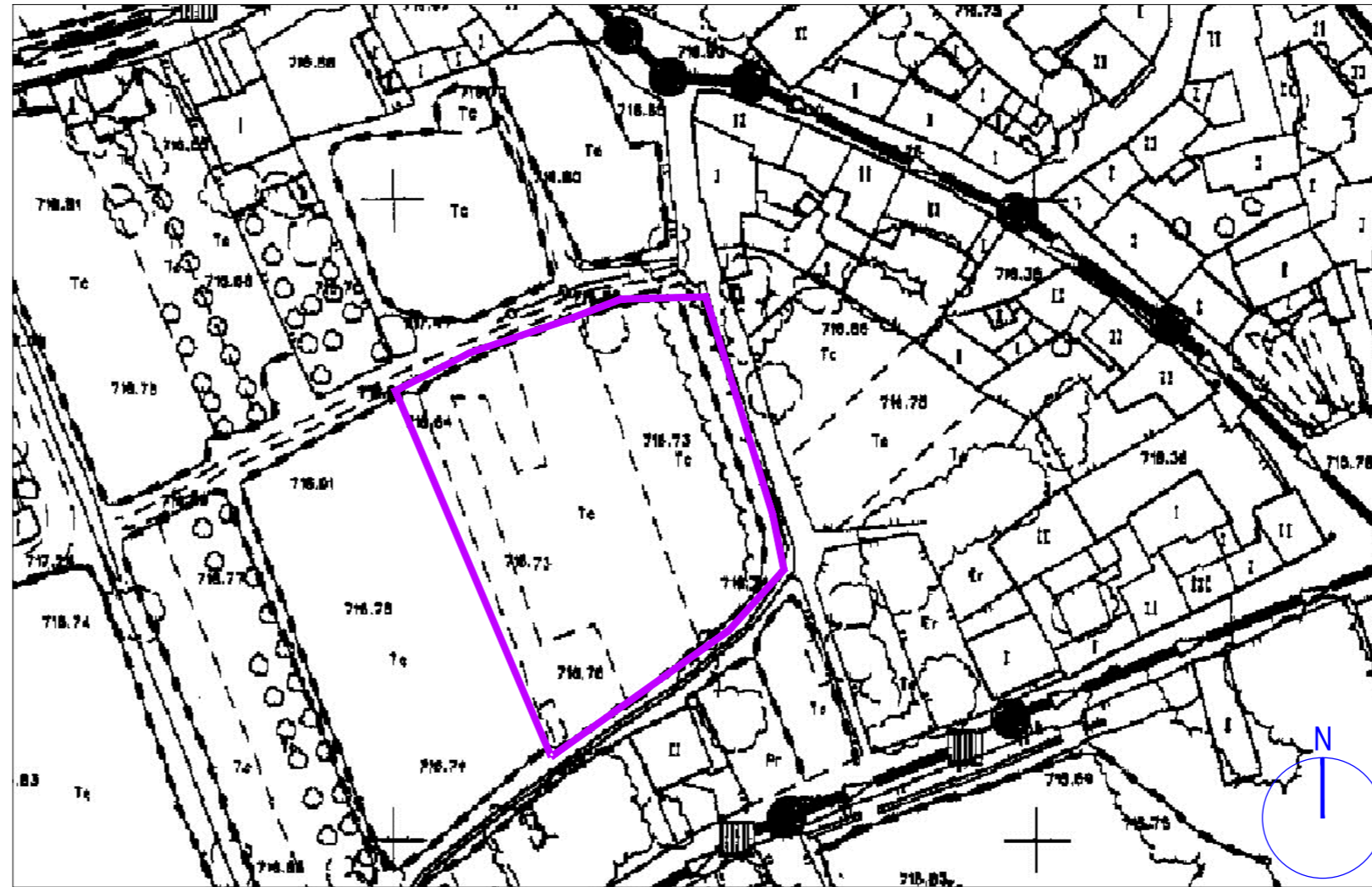
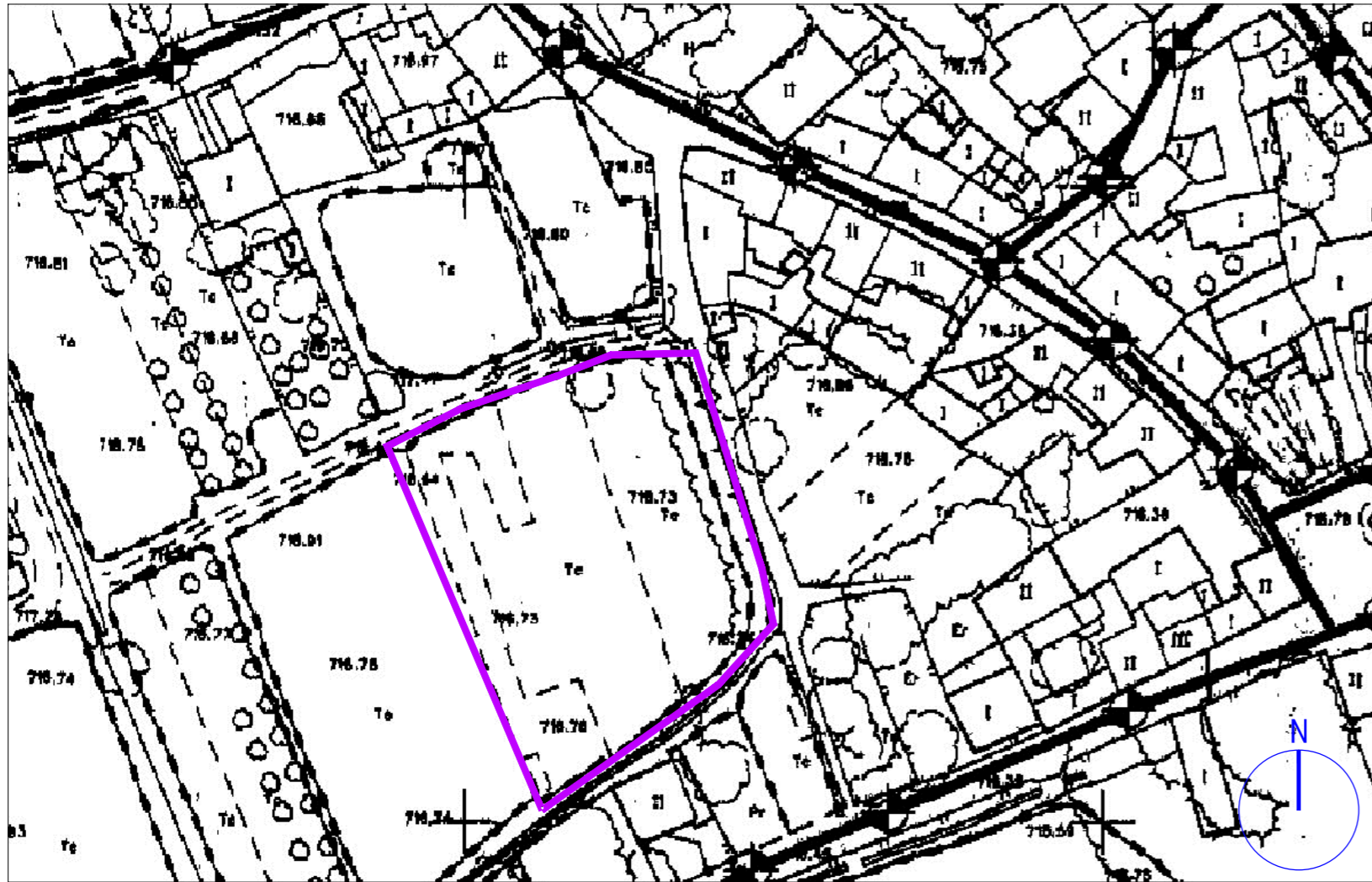


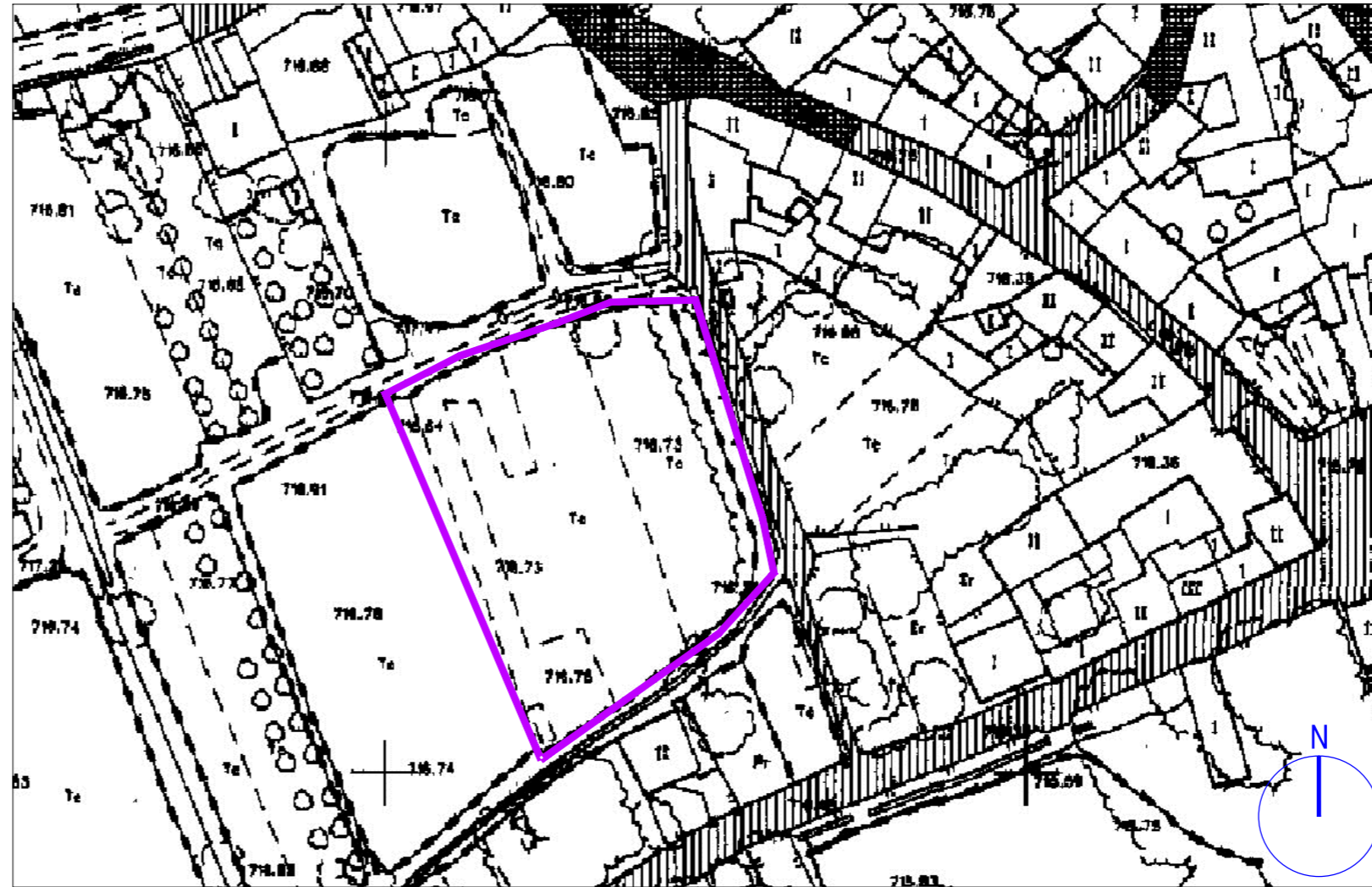
RED DE ABASTECIMIENTO DE AGUA



RED DE SANEAMIENTO Y ALCANTARILLADO



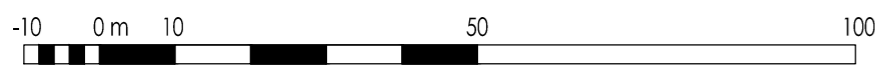
RED ELÉCTRICA Y ALUMBRADO PUBLICO



RED VIARIA PAVIMENTACIÓN

LEYENDA RED DE ABAST. AGUA	
	POZO DE SONDEO
	DEPOSITO
	POZO CON LLAVE DE CORTE
	BOCA DE RIEGO
	CANALIZACION PARA DISTRIBUCION
	CANALIZACION PARA ABASTECIMIENTO
LEYENDA RED DE SANEAMIENTO	
	POZO DE REGISTRO
	SUMIDERO
	CAMARA DE DESCARGA
	FOSA SEPTICA
	CANALIZACION AGUAS RESIDUALES
LEYENDA RED ELECTRICA	
	CENTRO DE TRASFORMACION
	LUMINARIA
	CONDUCCIONES ELECTRICAS DE BAJA TENSION
LEYENDA PAVIMENTACION	
	ASFALTO
	ASFALTO DETERIORADO
	HORMIGON
	HORMIGON DETERIORADO
	PIEZAS RIGIDAS
	SIN PAVIMENTAR

PLANO BASE: PLANO DE ORDENACIÓN DE LAS N.U.M. DE SANTIBAÑEZ DE TERA)



LIMITE DE FINCA

INFORMACION ESPECIFICA					
	Pozo / Manantial		Edificación		Carretera
	Torre Metálica / Poste / Farola		Edificio en Construcción, Ruinas		Carretera en Construcción o Abandonada
	Cabina Telefónica / Est. de Servicio		Línea Interior de Edificación		Plata
	Cementerio / Edif. Culto Religioso		Pavimentos, Muro		Camino
	Inst. de Electricidad / Cantera		Bordillos, aceras		Senda
	Edif. Público / Parking		Puente, Otras Construcciones		Ferrocarril
	Ruinas / Construcción		Canal		Cantaleguas
	Plaza / Estacion		Acequia		Setos (eje)
	Escalera		Ríos, Arroyos, Embalses, Lagunas		Mosaico de Arbolado
	Verde Público, Jardines		Vaguadas, Rombos		Valla
	Vert. Geod. 1º Orden / Vert. Geod. 2º Orden		Curvas de Nivel		Alameda o Cerca Metálica
	Vert. Geod. 3º Orden / Vert. Topografico		Curvas de Depresion		
	Punto de Apoyo / Punto de Nivelacion				

Información Urbanística. U.04
 Clasificación, Ordenación y Protecciones.
MODIFICACIÓN PUNTUAL DE LAS N.U.M. DE SANTIBAÑEZ DE TERA (Zamora)
AMPLIACIÓN DE SUELO URBANO POLIGONO 12, PARCELA 81, SITRAMA DE TERA (SANTIBAÑEZ DE TERA)

ubicación:
 Polígono 12, parcela 81 - SITRAMA DE TERA
 49624 - SANTIBAÑEZ DE TERA (Zamora).

arquitecto:
 OVIDIO VILLAR DONADO
 Colegiado nº. 2672 del COAL

promotor:
 JULIAN JOSÉ FUENTES GARCÍA

PLANO 04 de 07
 EXPTE. 1801-Urb.

NOVIEMBRE 2.018

e. 1/1000